

# PROGRESS<sup>®</sup> CONTROL TOWER<sup>™</sup>

## CONTROLEZ VOTRE ACTIVITE

La possibilité de détecter rapidement les opportunités et de répondre aux conditions changeantes et interactions clients à mesure qu'elles se produisent, peut très significativement impacter votre activité. Lorsque les managers doivent analyser **ce qui s'est passé** plutôt que ce **qui va se passer**, le temps perdu à identifier les changements ou tendances fait que l'on rate inmanquablement d'autres opportunités.

Sans visibilité réelle et sans la possibilité de détecter et répondre immédiatement aux événements impactant votre activité au quotidien, vous naviguez dans le noir. Et sans les contrôles nécessaires pour améliorer de manière continue vos processus, vous serez rapidement distancé par vos concurrents.

La Tour de Contrôle Progress (Progress<sup>®</sup> Control Tower<sup>™</sup>) permet de "connecter" les décideurs à chaque niveau de l'activité, afin de leur permettre de répondre en permanence aux changements inattendus. Cet environnement interactif personnalisable s'intègre aisément dans la suite Progress<sup>®</sup> RPM<sup>™</sup> (Responsive Process Management), vous permettant ainsi de:

## POINTS FORTS

- > Des consoles personnalisées permettant aux décideurs de voir et contrôler les transactions, événements et processus critiques pour leur activité.
- > Des composants prédéfinis réutilisables, incluant panneaux d'alerte, graphiques, diagrammes de phase et autres.
- > Des composants graphiques de type drag-and-drop facilitant la personnalisation.
- > Des API aisément extensibles pour créer et ajouter de nouveaux widgets.

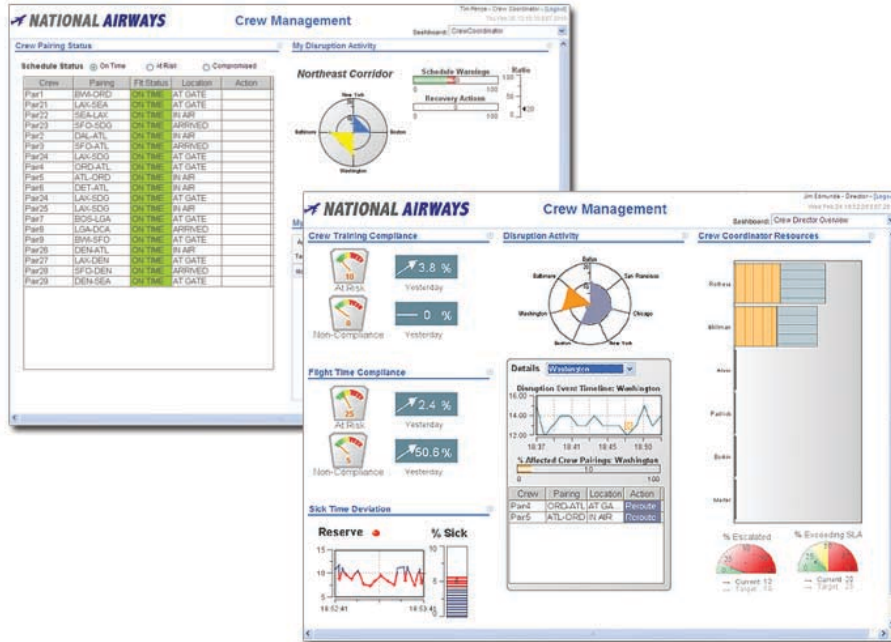
- > ***Bénéficier d'une visibilité en temps réel.*** Profitez d'une visibilité totale sur vos événements et transactions à mesure qu'ils se produisent.
- > ***Détecter immédiatement les problèmes et y répondre en temps réel.*** Découvrez comment les événements peuvent révéler des opportunités, menaces ou inefficacités, et prenez les mesures appropriées.
- > ***Améliorer de manière continue vos processus.*** Modifiez aisément vos processus afin de toujours atteindre voire de dépasser vos objectifs clés.

## BENEFICIEZ D'UNE VISION EN PROFONDEUR

PCT (Progress Control Tower) est un environnement interactif unifié donnant aux utilisateurs les outils nécessaires pour voir ce qui se passe dans leur entreprise, avec la possibilité de l'améliorer. Ce cadre de travail, interactif et entièrement configurable, fournit un grand nombre d'indicateurs de performance (KPI) et d'informations pertinentes, avec la possibilité de définir des alertes et de réagir en temps réel. Les utilisateurs peuvent également créer et modéliser de nouveaux processus, puis les piloter et les améliorer dynamiquement. Voici comment cela fonctionne:

**Bénéficiez d'une visibilité en temps réel.** Grâce à PCT (Progress Control Tower), vous et les autres décideurs bénéficiez d'une vue complète de ce qui se passe dans votre entreprise. Cette vue en temps réel vous permet de prendre des décisions rapides basées sur ce que vous avez vraiment découvert.

**Détectez immédiatement les problèmes et répondez-y en temps réel.** PCT (Progress Control Tower) vous permet de corréler et d'analyser les événements se produisant entre processus implicites et explicites, et ce directement en contexte. Ceci vous permet d'obtenir une situation complète, précise et à jour de votre activité afin d'anticiper les opportunités, menaces ou inefficacités potentielles, et de réagir avant qu'il ne soit trop tard.

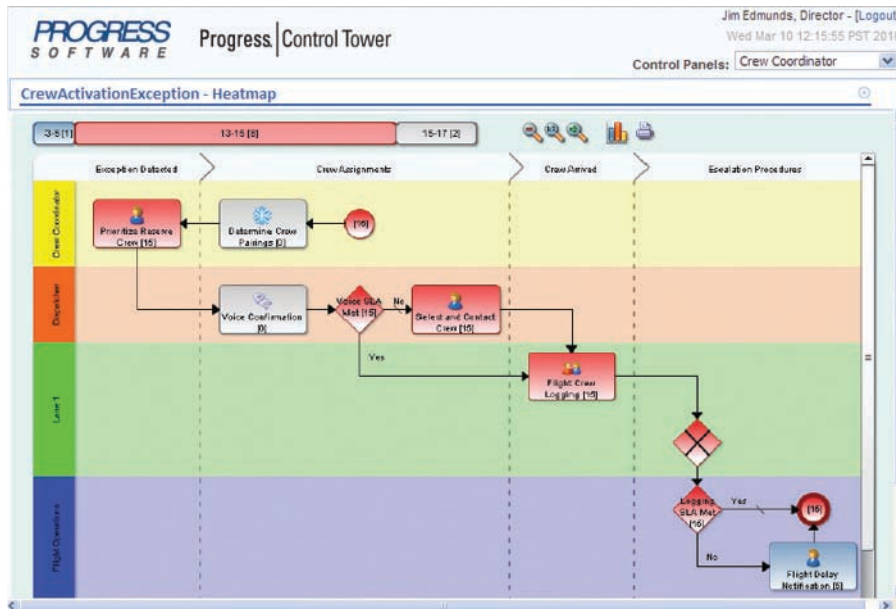


**Figure 1:**

Véritable console personnalisée, PCT (Progress Control Tower) vous permet de visualiser, anticiper et répondre aux événements à mesure qu'ils se produisent au sein de votre organisation.

**Optimisez vos processus à la volée.** PCT (Progress Control Tower) vous permet d'analyser en profondeur les processus affectés par les événements ou systèmes que vous pilotez, afin de les optimiser en temps réel. Vous pouvez également modifier les règles ou actualiser un processus avec une nouvelle version. Vous disposez de tous les outils requis pour améliorer de manière continue vos processus, tels que modélisateur de processus, gestionnaire de règles, référentiel de processus, et bien d'autres encore.

**Personnalisez votre environnement à l'aide de widgets de type drag-and-drop.** Vous pouvez choisir parmi un ensemble de composants prédéfinis réutilisables, incluant panneaux d'alerte, graphiques, diagrammes de phase et autres. Ces widgets fournissent des indices visuels permettant de rapidement identifier les anomalies de processus, suivre leurs performances par rapport à des indicateurs prédéfinis, et ainsi cibler les efforts d'amélioration nécessaires. De plus, vous pouvez aisément personnaliser votre panneau et prioriser différentes vues tel que nécessaire.



**Figure 2:**

*Vous pouvez créer et contrôler des indicateurs afin de surveiller en permanence le statut de vos processus, directement depuis votre vue personnalisée dans PCT (Progress Control Tower)*

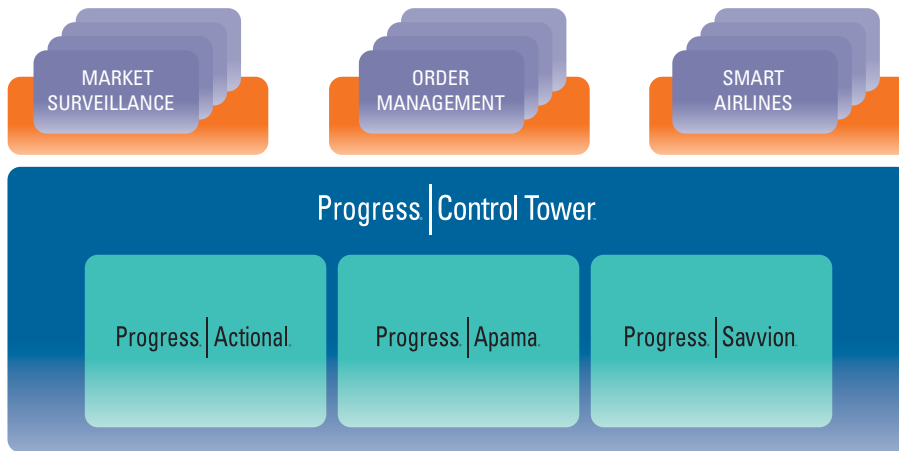
**Bénéficiez d'une totale extensibilité.** Il est très simple d'étendre et de personnaliser PCT (Progress Control Tower) à l'aide de l'API incluse. Celle-ci vous donne accès aux comportements système de base, vous permettant de créer et ajouter aisément de nouveaux widgets, et de personnaliser la plupart des fonctionnalités.

**Une rentabilité immédiate.** PCT (Progress Control Tower) comprend un ensemble extensible de modules prédéfinis pouvant être aisément insérés et configurés. Progress fournit également des accélérateurs de solution conçus pour des processus spécifiques tels que suivi de revenus dans le secteur des communications, gestion logistique réactive en transport et logistique, et surveillance de marché en temps réel dans les services financiers. Ceci vous confère un réel avantage concurrentiel et une rentabilité immédiate.

**Optimisez votre environnement existant.** PCT (Progress Control Tower), à l'instar des autres composants de la suite Progress RPM, peut être installé et utilisé sans bouleversement majeur de vos systèmes déployés et sans interruption de vos processus existants.

Les projets initiaux peuvent souvent être déployés en 30 à 90 jours. Il en résulte une approche stratégique des processus commençant par une modélisation et une itération rapides, suivies d'un déploiement accéléré donnant des résultats mesurables immédiats. La suite Progress RPM permet ainsi aux

entreprises de commencer à améliorer leur chiffre d'affaires et leur rentabilité quasiment dans le même trimestre, et souvent celui du déploiement même.



*PCT (Progress Control Tower) fait partie de la suite Progress RPM (Responsive Process Management), solution intégrée personnalisable combinant visibilité en temps réel, BEP (Business Event Processing) et BPM (Business Process Management).*

PCT (Progress Control Tower) fait partie de la suite Progress RPM (Responsive Process Management), solution intégrée personnalisable combinant visibilité en temps réel, BEP (Business Event Processing) et BPM (Business Process Management). Progress RPM permet aux entreprises d'atteindre des niveaux inégalés de réactivité opérationnelle sans affecter leur infrastructure existante.

## Contactez-nous pour découvrir comment la suite Progress RPM peut vous aider à:

- > Bénéficier d'une visibilité totale sur vos événements et transactions à mesure qu'ils se produisent.
- > Découvrir comment ces événements peuvent révéler des opportunités, menaces ou inefficacités, et prenez les mesures appropriées.
- > Modifier aisément vos processus afin de toujours atteindre voire dépasser vos objectifs clés.
- > Tout ceci sans nécessiter un bouleversement majeur de vos systèmes et infrastructures existants.

### SPECIFICATIONS TECHNIQUES

#### Plates-formes prises en charge

Microsoft Windows Vista, XP et 7  
Windows Server  
RedHat Enterprise Linux

#### Serveurs d'application

BEA WebLogic Application Server  
Serveur d'applications IBM WebSphere  
Serveur d'applications JBoss

#### Navigateurs

Microsoft Internet Explorer  
Mozilla Firefox

## PROGRESS SOFTWARE

Progress Software Corporation (NASDAQ: PRGS) est un éditeur de logiciels spécifiquement conçus pour optimiser la réactivité opérationnelle des entreprises face aux conditions de marché en constante évolution et aux actions imprévues des clients, afin de leur permettre de profiter de toutes les opportunités qui s'offrent à eux, d'optimiser leur efficacité et de réduire leur exposition aux risques. Progress propose un portefeuille complet de produits d'infrastructure de premier plan couvrant des domaines très divers tels que visibilité pilotée par événements et réponse en temps réel, intégration open source, accès aux données et intégration, développement et déploiement d'applications — avec prise en charge des déploiements SaaS/Cloud ou sur site. Progress optimise les avantages de la réactivité opérationnelle tout en réduisant la complexité informatique et le coût total de possession (TCO).

## SIEGE SOCIAL MONDIAL

Progress Software Corporation, 14 Oak Park, Bedford, MA 01730 Etats-Unis.  
Tél: +1 781 280 -4000 – Fax: +1 781 280 4095 - Site Web: [www.progress.com](http://www.progress.com)

Pour plus d'informations sur les contacts et bureaux régionaux, consultez la page Web suivante:  
[www.progress.com/worldwide](http://www.progress.com/worldwide)

Progress, Control Tower, RPM et Business Making Progress sont des marques commerciales ou déposées de Progress Software Corporation, ou de l'une de ses sociétés affiliées ou filiales, aux Etats-Unis et dans les autres pays. Toutes les autres marques commerciales citées dans le présent document appartiennent à leurs propriétaires respectifs. Les présentes spécifications sont sujettes à modification sans avis préalable.

© 2010 Progress Software Corporation et/ou ses sociétés affiliées ou filiales. Tous droits réservés.

Rev. 04/10 | 6525-130674

